



# UGANDA - RWANDA - BURUNDI

## DZIEŃ 1

Zbiórka na lotnisku Chopina w Warszawie. Wylot do Entebbe przez jeden z portów lotniczych. Przyłot do Ugandy w godzinach późnowieczornych. Odprawa paszportowo – wizowa. Przejazd do hotelu i nocleg.

## DZIEŃ 2

Śniadanie w hotelu, wykwaterowanie. Przejazd przez **Entebbe** - miasto położone nad jeziorem Wiktorii, największym jeziorem Afryki, trzecim pod względem wielkości na świecie. Wyjazd na zachód w kierunku **Parku Narodowego Kibale Forest**. Po drodze oglądanie plantacji herbaty, przydrożnych wsi i miasteczek. Zakwaterowanie w lodży na obrzeżach Kibale Forest. Kolacja i nocleg.

## DZIEŃ 3

Wyjazd na **tropienie szympansów**, czyli „chimpanzees trekking” w parku lasu deszczowego - **Kibale Forest**. Na tym niewielkim obszarze występuje duża różnorodność małp. Przechadzka lasem deszczowym w poszukiwaniu szympansów - prawdopodobnie najgłośniejszych mieszkańców dżungli. Najpierw bowiem je słysząc, a dopiero potem widząc. Następnie wizyta w Bigodi Village. Po południu przejazd w kierunku Parku Narodowego Queen Elizabeth. Zakwaterowanie w lodży. Kolacja i nocleg.

## DZIEŃ 4

Po śniadaniu safari w północnej części **Parku Narodowego Queen Elizabeth** (nazwanego tak na cześć wizyty w Ugandzie brytyjskiej monarchini). Po południu dwugodzinna wycieczka łodzią po Kanale Kazinga między Jeziorem Edwarda i Jeziorem Jerzego. Obserwacja pływających się w wodzie hipopotamów, przychodzących do wodopoju bawołów, wylegających się na brzegu krokodyli i najrozmaitszych gatunków ptaków. Powrót do łodzi. Kolacja i nocleg.



## DZIEŃ 5

Śniadanie w lodży, a następnie przejazd na południe Parku Narodowego Queen Elizabeth. Safari w **Ishasha** - południowym sektorze parku. Poszukiwanie słoni,

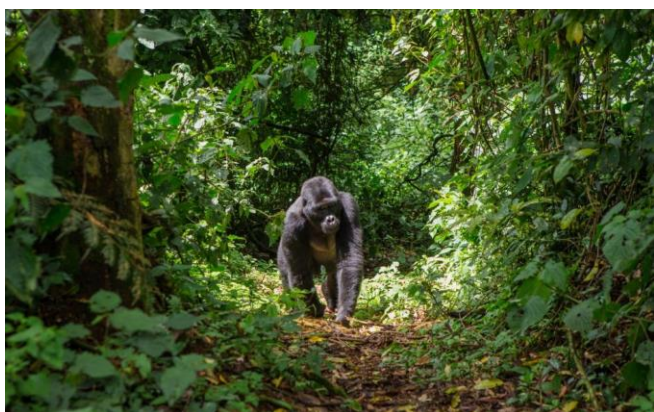


antylop, lwów, topi, bawołów i innej dzikiej zwierzyny. Kolejnie wyjazd nad Jezioro Bunyonyi oraz zielone tereny zwane „małą Szwajcarią”. Wycieczka łodzią po jeziorze Bunyonyi. Zakwaterowanie w łodziach. Kolacja i nocleg.



## DZIEŃ 6

Po śniadaniu wizyta u pierwotnych mieszkańców dziewiczego lasu Echuya Forest (lub Parku Narodowego Bwindi) - narodu **Batwa**, na świącie znanym bardziej jako **Pigmeje** - prastary lud charakteryzujący się wyjątkowo małym wzrostem (do 1,50 m). Pigmeje od 20 tys. lat zamieszkują te tereny żyjąc w równej harmonii z przyrodą. Niestety nie uchroniło ich to przed deportacją na obrzeża lasu, gdzie na siłę asymilowani są z „cywilizowaną” częścią ugandyjskiego społeczeństwa. Po południu przejazd do Parku Narodowego Bwindi, jednego z ostatnich obszarów, gdzie można spotkać zagrożone wyginięciem goryle górskie. Zakwaterowanie. Kolacja i nocleg.



## DZIEŃ 7

Wczesne śniadanie. Rano wjazd do **Parku Narodowego Bwindi** - ten wilgotny obszar lasów równinowych zwany jest również Nieprzeniknionym Lasem Bwindi. W Parku Bwindi „gorilla trekking”, czyli poszukiwania jednej z rodziny goryli. Obserwowanie przez godzinę zwierząt w ich naturalnym środowisku. Powrót na kolację i nocleg do bazy.

## DZIEŃ 8

Po wczesnym śniadaniu wyjazd do Rwandy, a dokładnie do **Parku Narodowego Wulkanów**. Po drodze podglądanie niesamowitych scen rodzajowych, m.in. transportu towarów i osób na drewnianych rowero-hulajnogach. W Parku Narodowym Wulkanów możliwość fakultatywnych aktywności: poszukiwanie złotych małp (golden monkeys trekking) lub Old Karisoke trekking (zobaczyć można grób Dian Fossey). Nocleg w łodzi w Ruhengeri lub okolicy.



## DZIEŃ 9

Po śniadaniu podróż do **Butare** - miasta położonego w południowej Rwandzie. Po przyjeździe wizyta w **Narodowym Muzeum Ruandy**. Ufundowane przez rząd belgijski muzeum posiada bogate zbiory afrykańskich obrazów, rękodzieł, narzędzi i ceramiki. Fakultatywnie (w miarę możliwości) pokaz tańca, w wykonaniu słynnych tancerzy Intore. Intore to tradycyjna, elitarna armia Rwandy, specjalizująca się nie tylko w walce, ale przede wszystkim w charakterystycznym, skocznym tańcu. Intore zyskali światową sławę po występie na wystawie Expo w Brukseli w 1958 roku. Dzisiaj tancerze ci to część bogatego folkloru Rwandy. Kolacja i nocleg w Butare.

## DZIEŃ 10

Po śniadaniu opuszczamy Rwandę i wjeżdżamy do Burundi. Przejazd do **Gitega** - drugiego co do wielkości miasta tego kraju. Zwiedzanie Muzeum Narodowego oraz koncert **burundyjskich bębniarzy** w wiosce Gishora. Kolacja i nocleg w hotelu.

## DZIEŃ 11

Przejazd do stolicy kraju Burundi - **Bujumbura**. Po drodze przystanek w Bugarama, aby jeszcze lepiej odkryć styl życia i kulturę Batwa. Wizyta w Treaty of Kiganda, gdzie miały miejsce tradycyjne koronacje królów. Zakwaterowanie w hotelu w Bujumbura. Kolacja i nocleg.

## DZIEŃ 12

Po śniadaniu zwiedzanie stolicy: wjazd na wzgórze Belvedere, skąd rozpościera się widok na **jezioro Tanganika**, wizyta w polskiej misji prowadzonej przez Siostry Kanoniczki Ducha Świętego oraz na lokalnym targowisku – okazja do zakupu pamiątek. Następnie relaks nad jeziorem Tanganika i korzystanie z dobrodziejstw hotelu: tenis sauna, masaże... Kolacja i nocleg w Bujumbura.



## DZIEŃ 13

Śniadanie w hotelu, wykwaterowanie i powrót do Rwandy. Przejazd do stolicy kraju - **Kigali**. Przejazd przez centrum miasta, spacer i czas wolny na zakup pamiątek. Transfer na lotnisko. Wieczorny wylot do Europy.

## DZIEŃ 14

Lądowanie na lotnisku Chopina w Warszawie.

**CENA IMPREZY:** aktualna cena i terminy wyprawy są na stronie internetowej biura ([www.wyprawy.pl](http://www.wyprawy.pl))

### CENA ZAWIERA:

- Bilet lotniczy na trasie Warszawa - Entebbe; Kigali - Warszawa
- Zakwaterowanie: Bujumbura - hotel 4\*; Gitega, Butare, Entebbe – hotele i lodże klasy turystycznej (guest houses); w pozostałych miejscach noclegi w lodżach na poziomie 3\*\*\* (trzeba wziąć pod uwagę, że standard hoteli afrykańskich nie zawsze jest porównywalny z ekwiwalentnym standardem europejskim); pokoje 2-osobowe z łazienkami
- Wyżywienie: dwa posiłki dziennie na całej trasie (śniadanie plus kolacja lub lunch)
- permity (pozwolenia) na trekking do goryli i szympanсів
- transport: samochody typu landcruiser
- lokalni przewodnicy
- opieka polskiego pilota-przewodnika
- ubezpieczenie TU Europa (KL 30 000 EUR i NNW 3 000 EUR)

### CENA NIE ZAWIERA:

- opłaty do parków narodowych i na obszary chronione oraz bilety wstępu - 390 USD
- opłaty za wizy: Burundi 90 EUR, Rwanda i Uganda 130 USD
- zwyczajowe napiwki: ok. 70 USD
- wycieczki fakultatywne wymienione w programie: ok. 115 USD
- dopłata do pokoju 1-osobowego: 460 USD

### DODATKOWE WYMAGANIA

Należy posiadać paszport ważny minimum 6 miesięcy od daty powrotu.

### UWAGA:

- Minimalny wiek uczestnika w trekkingu do szympanсів to 12 lat. Wymagane jest pisemne pozwolenie od rodziców.
- Minimalny wiek uczestnika w trekkingu do goryli wynosi 15 lat, jednak dzieci w wieku 13 i 14 lat mogą uczestniczyć w trekkingu za pisemnym pozwoleniem rodziców.
- Wskazana ochrona przeciwmalaryczna oraz szczepienie na żółtą febrę